



Moodle Moot Japan スポンサー発表 レゾナント・ソリューションズ株式会社

Resonant LMS XP LA（学修分析に対応）と外部連携サービス

Our story

私たちは、誰もが生涯を通じて成長し、成功する力を
持っていると思っています。

Our mission

私たちの使命は、学ぶ人の成功を高め、教育の力を増幅
させ、すべての人が共に学ぶことができるように
することです。

レゾナント・ソリューションズ株式会社 会社概要



商号：レゾナント・ソリューションズ株式会社

設立：2006年 1月

資本金：17,500,000円

事業内容：海外LMSソリューション提供

所在地

東京支社：〒103-0004 東京都中央区東日本橋3-6-12 東日パークビル4F

TEL：03-6721-7430 FAX：03-6721-7431

本社・LMSセンター（2022年度開設）

〒870-0917 大分県大分市高松1丁目2番27号サンオブサンエージェンシービル3F

TEL：097-529-5310 FAX：097-529-5308

■ 海外LMS・連携システムサービス提供専門企業

- Resonant LMS : Moolde HQ (オーストラリア) ・ ・ オープンソースLMS
- Canvas LMS : Instructure社 (米国) ・ ・ ・ LMSプラットフォーム
- Panopto : Panopto社 (米国) ・ ・ 動画配信、作成、管理プラットフォーム
- Intelliboard : Intelliboard社 (米国) ・ ・ リアルタイム学修分析サービス
- 他、Wowza (米国) ・ Vimeo (米国) ・ Amanote (ベルギー) ・ Wirris (スペイン)

■サービス提供コンセプト

- グローバルな視点でサービスを提供
- 信頼できるオープンソースソフトウェアの活用とエンタープライズサービスを連携することで他社との差別化を図る。
- 積極的に海外企業とのパートナーシップを行い、顧客のニーズに応えられるサービスを提供



事業内容 LMSソリューション提供

- Canvas LMS SaaS導入
- Resonant LMS
- Moodle導入・カスタマイズ
- 企業・多組織対応マルチテナントLMS導入
- LMS連携サービス
 - Intelliboard .net（リアルタイム学修分析）
 - Panopto（リッチメディア動画作成、配信）
 - Mahara
 - Wowza
 - Vimeo
 - Amanote
 - Zoom

Resonant LMSはこのような教育機関に最適です。



- 組織に応じたカスタマイズができるサービスを導入したい。
- 学修分析や学修の可視化、AI、DX活用など新しい取り組みが可能なサービスを導入したい。
- 機能の追加やオプションが充実しているサービスを導入したい。
- 現在使用しているMoodleが継続して利用できるサービスを導入したい。
- 組織内にあるシステムとも連携できるサービスを導入したい。
- スマートフォンやタブレットでも問題なく利用できるサービスを導入したい。

Canvas LMS はこのような教育機関に最適です。



- できるだけ早く導入したい。
- 一度に多くの利用者が利用できるようなサービスを導入したい。
- カスタマイズしなくても使いやすいサービスを導入したい。
- スマートフォンやタブレットでも問題なく利用できるサービスを導入したい。
- システムメンテナンスやバージョンアップ等で停止しないサービスを導入したい。
- セキュリティ対策に対しても純分に対策されているサービスを導入したい。

Canvas LMS はこのような教育機関に最適です。



キャンパスとリモートの併用（ハイフレックス）に対応した LMS

- 使いやすく! システム連携! 動画でコラボレーション
- 大学・組織教育のあらゆる側面に対応する堅牢なデジタル基盤
- 国内正規チャンネルパートナーによる日本語サポート

1 導入実績 (米国)

- 大学トップ10のうち9校
- トップ30の大学のうち24校
- R1大学の50%以上
- トップ10ビジネススクール
- トップ20メディカルスクールのうち13校



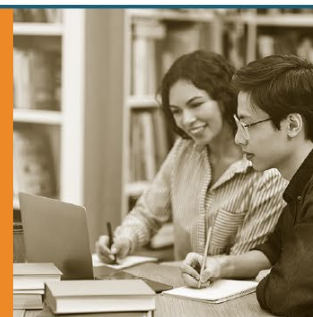
3 無制限 データストレージ

講義で使用する資料、提出課題等の容量に制限がありません。



5 豊富な 学修分析

学修分析は、学生と講義資料がどのように相互作用しているかについての洞察を提供することにより、学生の学修効果を高めるのに役立つデータを提供します。



2 99.9%の 稼働時間

99.9%のアップタイムを実現し、2019年中のピーク時には234万人以上の同時ユーザーをサポートしました。



4 スピードグレーダー (高機能評価機能)

学生の提出課題、評価(再提出された課題の元の成績も)、ルーブリック、コメントなど、課題のすべての値がブラウザに読み込まれて保存されます。データの読み込み時間が短縮され、ブラウザーを継続的に更新することなく、すべての提出物をすばやく探ることができます。



6 すべての クラウドで

バージョンアップや更新によるダウンタイムがないことを意味し、ほぼすべてのコンピューターまたはタブレット・スマートフォンで、いつでもどこからでも利用できます。

Canvas LMS 国内正規チャンネルパートナー レゾナント・ソリューションズ株式会社

Resonant LMS のご紹介

①多くの大学で導入実績のあるオープンソースLMSパッケージ、Moodleを使用
国内のみならず世界的に利用されている。

②標準仕様をさらに使いやすく機能追加、ユーザインターフェースを
カスタマイズしています。利用者のニーズに応じたカスタマイズにも対応できます。

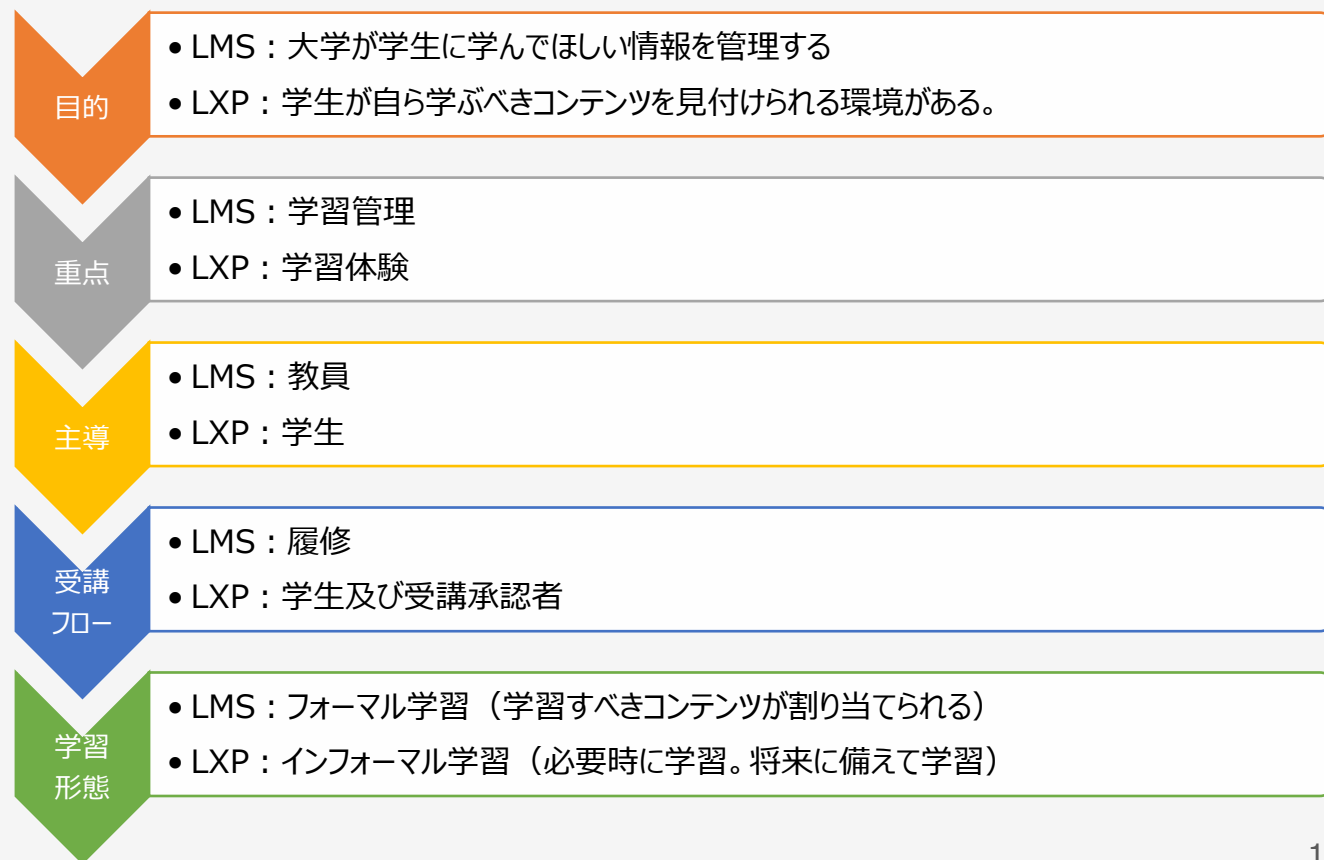
③他システムとの連携で機能アップに対応できます。

・データ分析、ストリーミング動画配信・編集、ポートフォリオ、podcast

• Resonant LMSが目指す方向性：ラーニング エクスペリエンス プラットフォーム

- ラーニング エクスペリエンス プラットフォーム（LXP）
 - **Resonant LMS-XP……これまでになかった体験ができる！**

- LMSとLXPの大きな違い
 - LMSは管理者（大学、教員）の「意図」に、LXPは学習者（学生）の「体験」に重きを置いています。
- Resonant LMS XP（LXP対応）はLMSの機能にLXPを拡張的に利用できるサービスです。



・ Resonant LMSが目指す方向性：Resonant LMS-XP



デジタルを活用した大学・高専教育高度化プラン(Plus-DX)・・・文科省

「2040年に向けた高等教育の目指す姿」および「新型コロナウイルス感染症等による環境の変化」という課題を解決

①データ可視化：行動ログを可視化する「インテリボード」、
「アナリティクスダッシュボード」

アナリティクスダッシュボード、データ分析、AI活用。機械学習による学修状況をメール通知等

②LMSシステムやデジタルコンテンツ等を他大学等と共有・活用
「学びの質の向上」

複数大学、企業連携でのコンテンツ共有、組織管理を可能に

③リモート授業による人との交わり（社会性）不足を解決する「3D仮想空間を用いたバーチャル授業」

「3D仮想空間を用いたバーチャル授業」によって、リモートでは得にくい人との交わりを構築

Resonant LMS XP キャンパス サービス ラインナップ



	LMS キャンパス	LMS-XP	LMS-XP IB	LMS-XP LA	LMS-XP BI	LMS-XP AP
①サイト利用分析 ダッシュボード	×	○	○	○	○	○
②希望学習コースの 受講管理	×	○	○	○	○	○
③インテリボードボード	×	×	●※1	●※1	●※1	●※1
④カスタム学修分析、可視化	×	×	×	○※2	○※2	○※2
⑤BI分析連携	×	×	×	×	○※3	○※3
⑥複数組織管理 (大学、企業連携)	×	×	×	×	×	○

※1：利用ユーザ数に応じてライセンス契約が必要です

※2：作成グラフ、レポート数に応じて作成費用が必要です

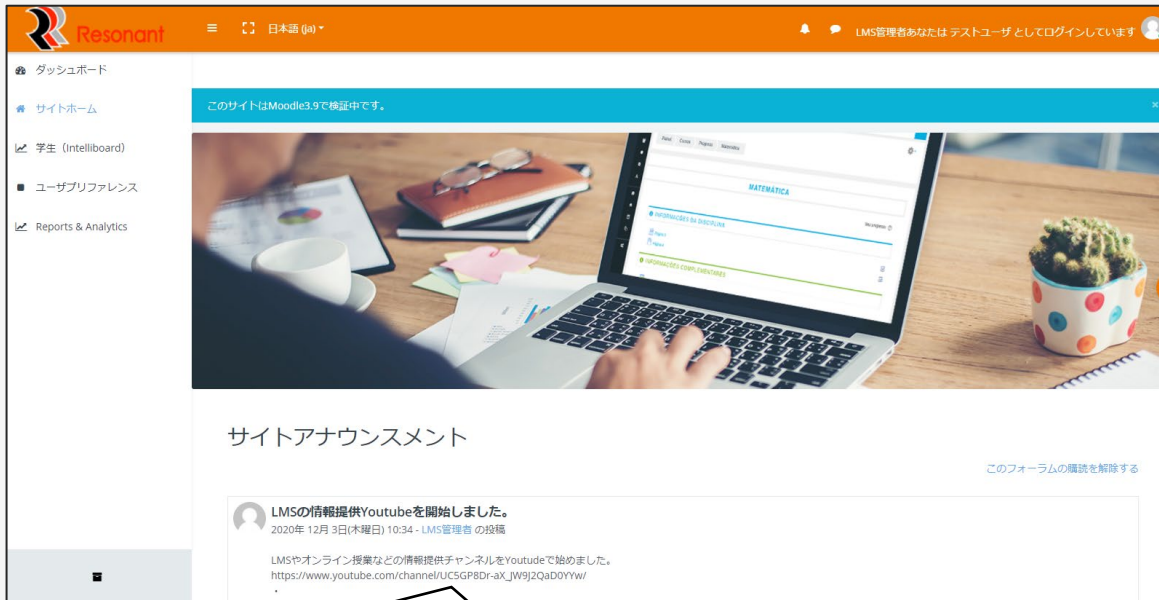
※3：作成グラフ、レポート数に応じて作成費用が必要です

①Resonant LMS



• Moodle標準仕様を使いやすく機能追加、カスタマイズ

• ダッシュボード画面



必要な機能をわかりやすく配置

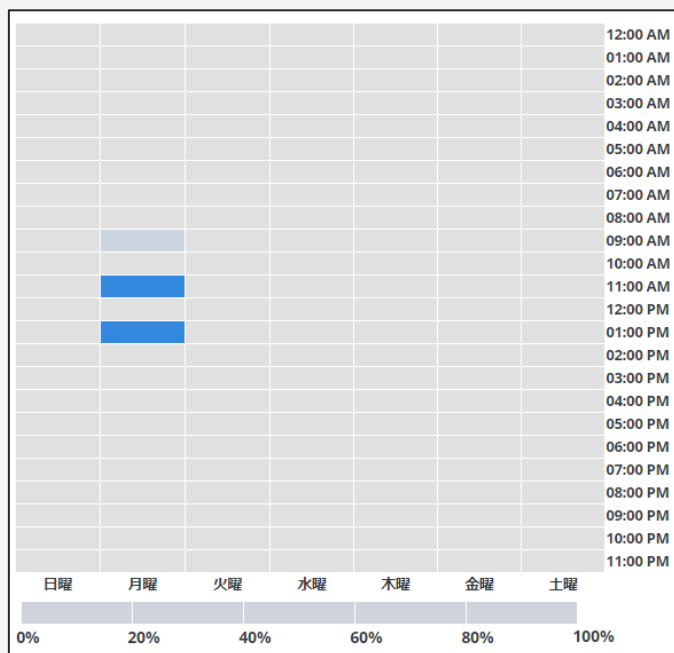
• コースコンテンツ画面



②Resonant LMS-XP :LMSサイト利用分析



・管理者向けLMSサイト利用分析



・ サイトアクセス情報



・ 利用状況情報（日毎）

Popular courses table showing top courses by rank, name, registration, access, and completion.

ランク	コース名	登録	アクセス	完了
1	デジタルリテラシー	11	0	0
2	チームワーク	10	1	0

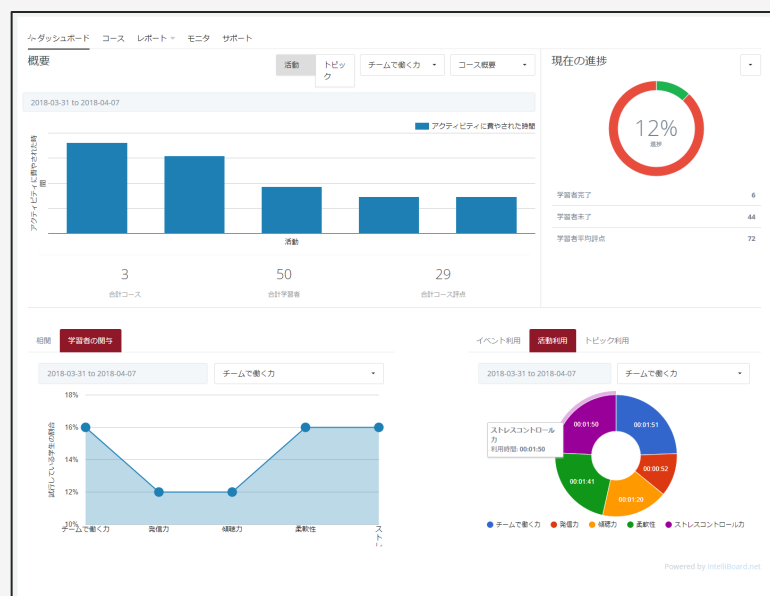
・ アクセス情報（コース）

③Resonant LMS-XP IB：インテリボード



・リアルタイム学修（学習）分析

- ・学修状態を簡単に分析できる「インテリボード.net」サービスを提供し、日本語で簡単に利用できるように支援・サポートを行います。
- ・受講者（学生、社員）、評価者（教員、サポーター）、管理者（大学、企業）に応じた分析グラフ、レポートをリアルタイムで確認できます。



- ・概要 - 学習者の進捗状況
- ・概要 - グレード進捗
- ・概要 - 活動の進捗状況
- ・概要 - コースの概要
- ・現在の進捗状況と総学生数
- ・相関関係と学習者の関与
- ・イベント使用率
- ・活動使用率
- ・トピックの使用率

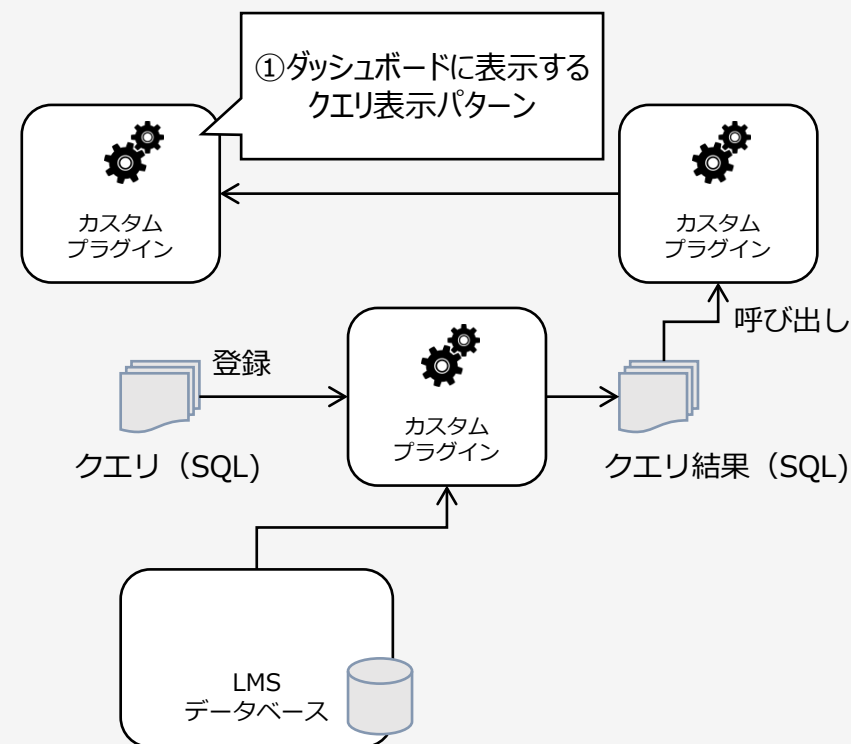
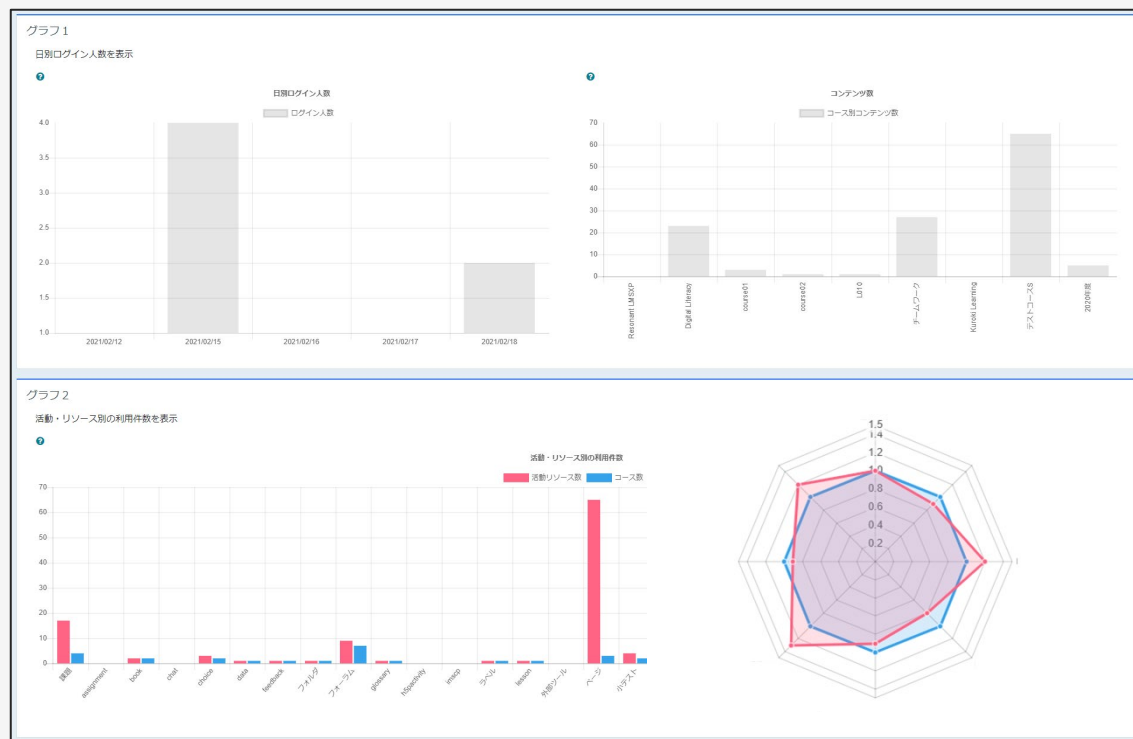
評価者ダッシュボード

④ Resonant LMS-XP LA : ラーニングアナリティクス



- 学修、行動ログを可視化する「アナリティクスダッシュボード」
 - 学習者、評価者、管理者に学修状況を可視化（グラフ化、レポート）して提供します。
 - 分析内容はSQLによりカスタマイズできます。

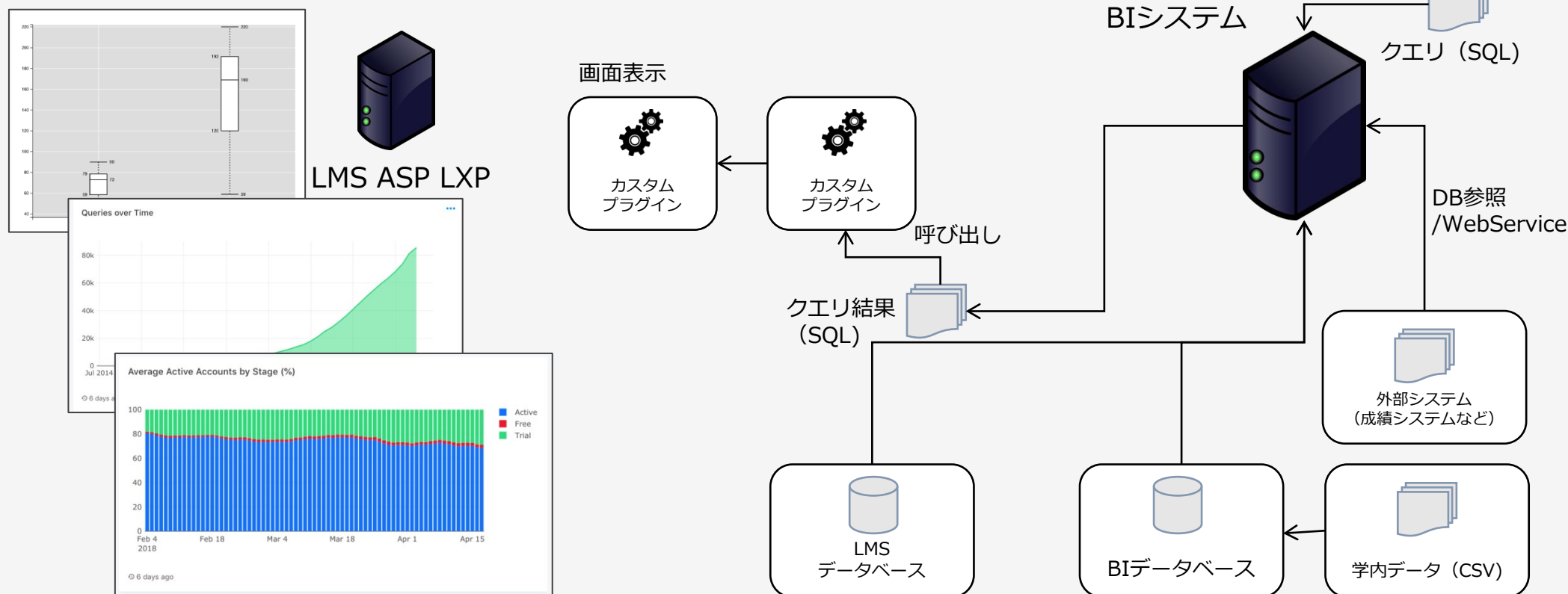
・アナリティクスダッシュボード画面表示



⑤Resonant LMS-XP BI：ビジネスインテリジェンスによる分析



- 多種データの相関分析を可能とする「学習状況の柔軟な可視化」
 - 学習者、評価者、管理者に学修状況を可視化、レポートをBIシステム連携により、LMS以外データ、データベースを合わせて提供します。
 - 分析内容はSQLによりカスタマイズできます。



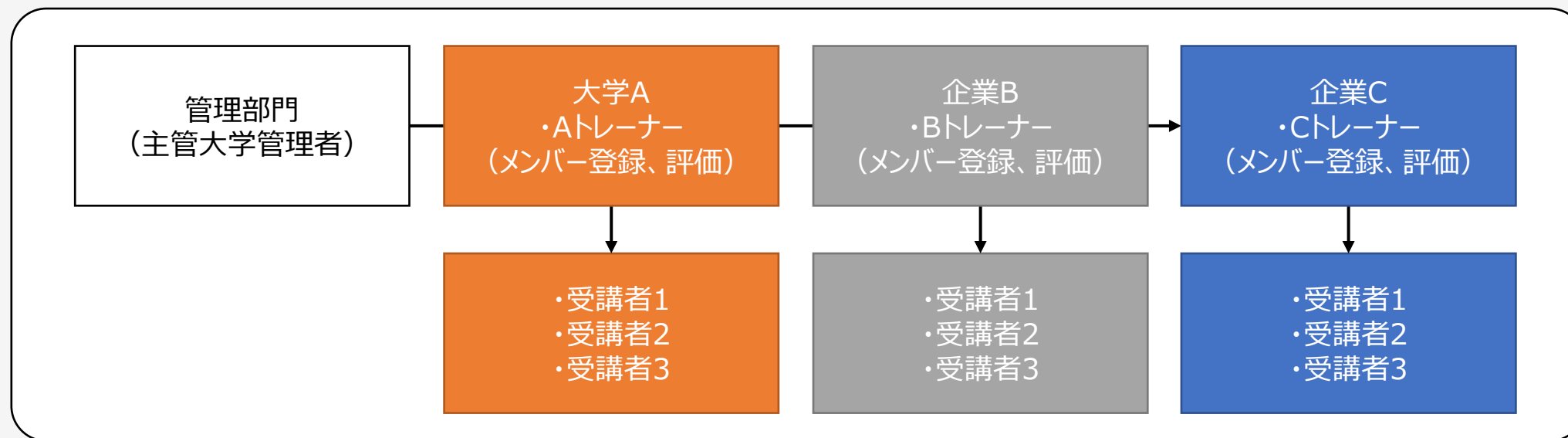
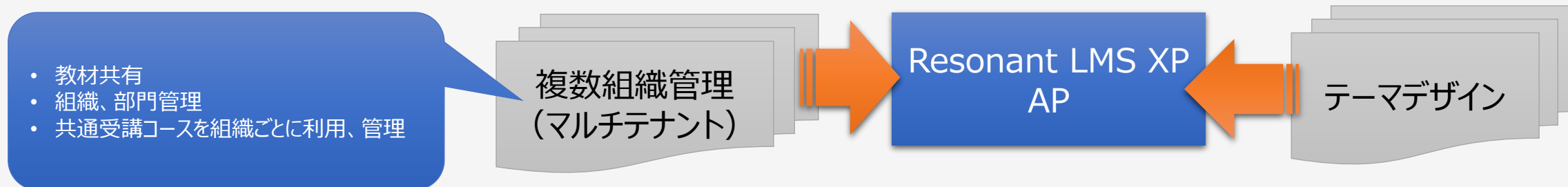
※BI (Business Intelligence : ビジネスインテリジェンス) システムは、組織が保有する様々なデータを分析して、組織活動に活かすためのツールです。

⑥Resonant LMS-XP AP：すべての機能を利用できます



- LMSシステムやデジタルコンテンツ等を他大学等と共有・活用して「学びの質の向上」につなげます

- 複数組織（他大学、企業と連携してトレーニングコンテンツを利用可能にします）



Resonant LMS オプション機能①：3Dバーチャルキャンパス



- リモート授業による人との交わり（社会性）不足を解決
 - 3D仮想環境を使用した没入型のサービスで利用者が集まって、いつでもどこからでも学習、交流を行えます。
 - 2007年から行っていた3D仮想環境の導入実績も生かし、大学等教育機関向け導入支援を行います。



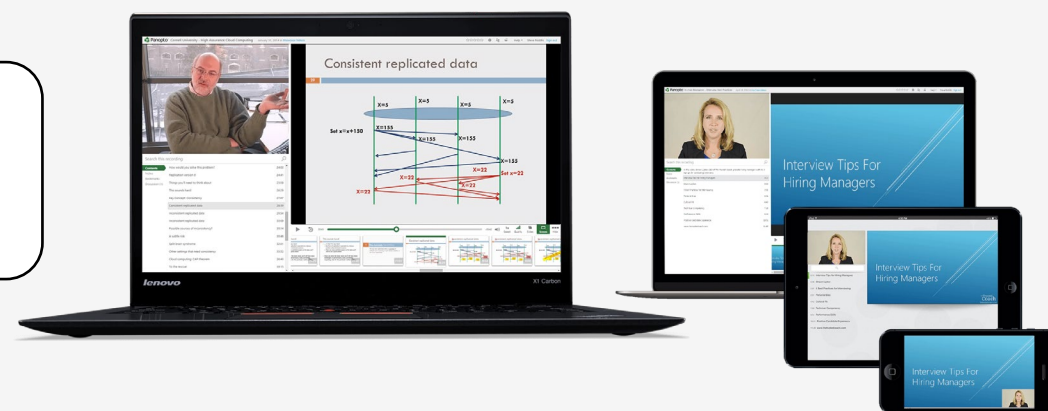
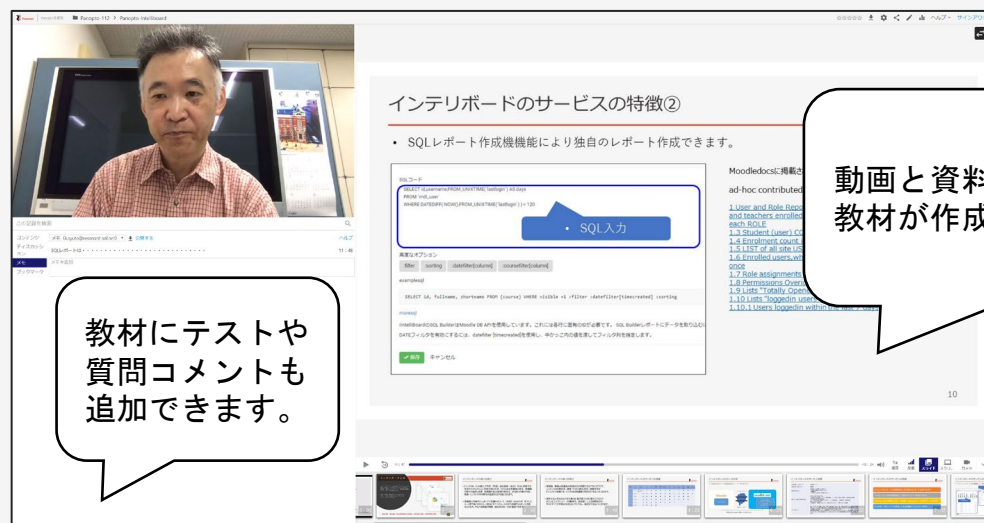
Resonant LMS オプション機能② : Panopto



- リッチメディアコンテンツ（ストリーミング動画配信、管理）

Panoptoは、動画コンテンツの記録、編集、共有、検索、管理を効果的に行うために世界中の組織が使用しているエンドツーエンドのプラットフォームです。

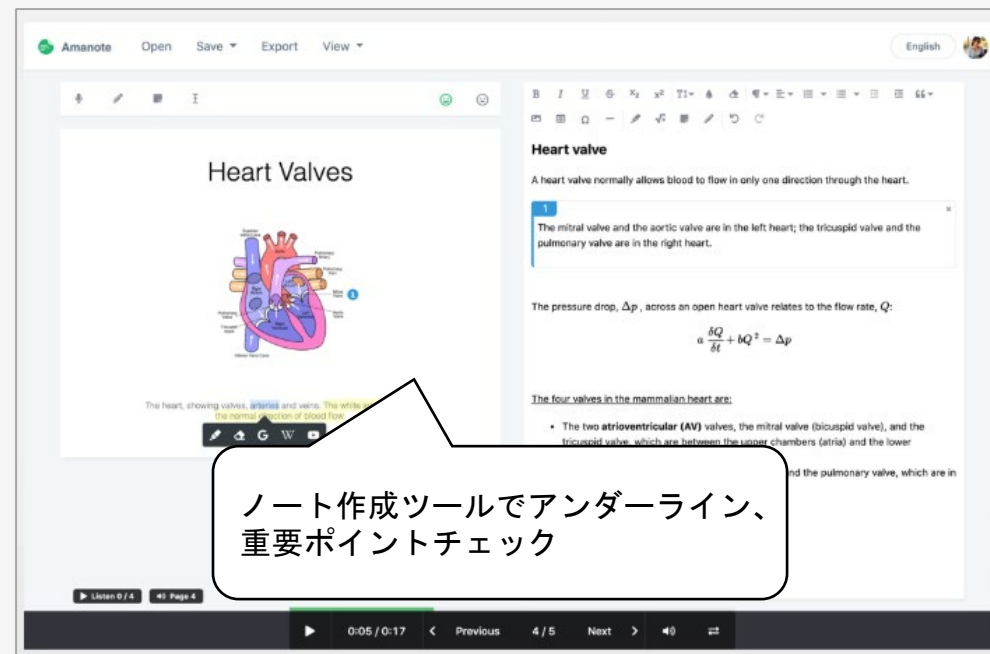
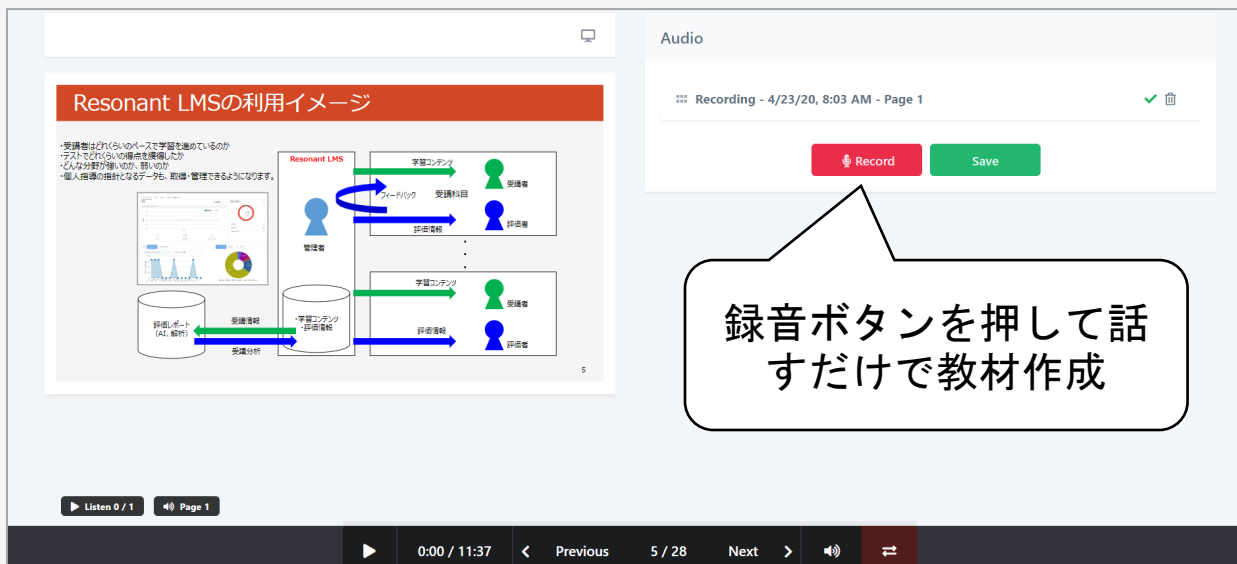
Panoptoなら、プレゼンテーションの記録、既存の動画ファイルの管理、デバイスへの動画コンテンツのストリーミングが簡単にできます。



Resonant LMS オプション機能③：Amanote



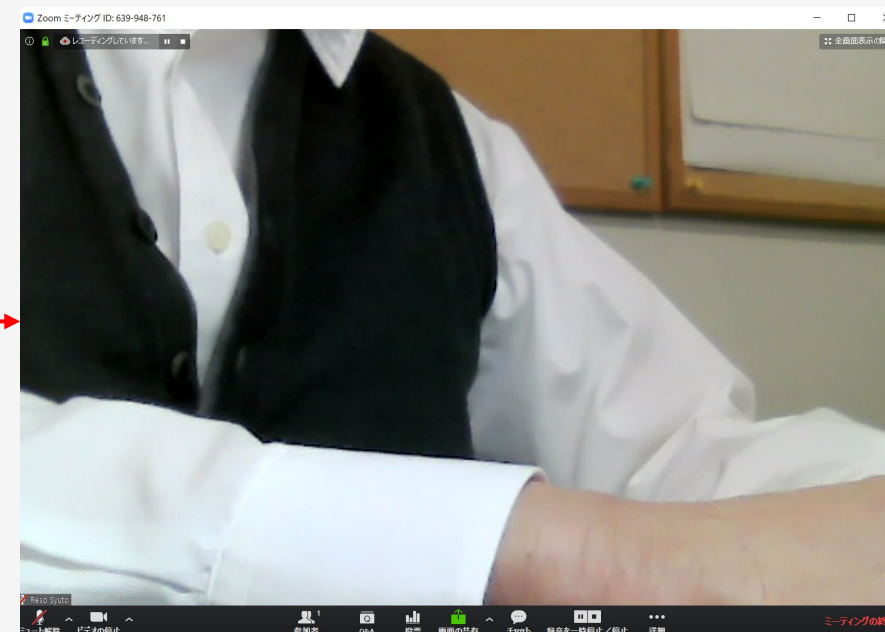
- アマノート（PDF教材に音声をつけて配信） リッチメディアコンテンツ
- 教材作成：PDF資料に音声をつけて配信ができます。
- 受講者：資料PDFに同期された音声を聞きながら、自身のノートを作成できます。



Resonant LMS オプション機能④：Zoom連携



- LMSのコース（科目）からZoom授業の開催、利用状況の管理が可能になります。



※画面はホスト権限の画面です。



インテリボードパートナー



パノプトパートナー



Canvasチャンネルパートナー



Amanote パートナー

• お問い合わせ先
レゾナント・ソリューションズ株式会社
〒103-0004東京都 中央区東日本橋3-6-12F東日パークビル4F
TEL 03-6721-7430 FAX 03-6721-7431
〒870-0101大分県大分市高松1丁目2番27号サンオブサンエージェンシービル3F
TEL 097-529-5310 FAX 097-529-5308
crm@resonant-sol.net <http://www.resonant-sol.jp>